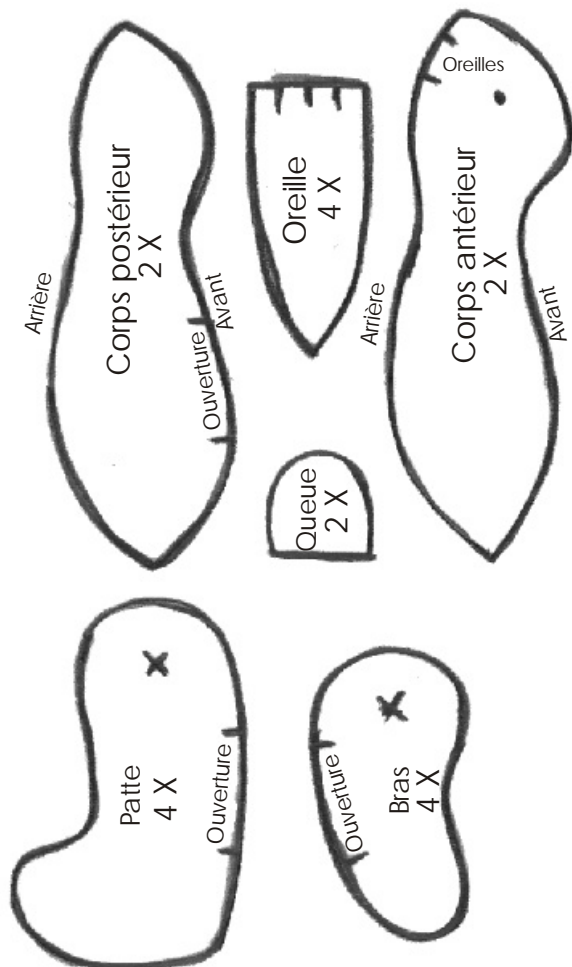


PETIT LAPIN ARTICULE

(7cm assis)



GABARITS
(coutures non comprises)



Tracer sur l'envers du tissu toutes les pièces (en inversant un côté pour le corps postérieur, le corps antérieur, les pattes, les bras) en laissant une marge de 0,5cm tout autour.

Marquer les repères. Découper sur le trait.

Avec un fil assorti, coudre à petits points serrés :

les deux oreilles en laissant le haut ouvert, retourner,

la queue sauf le côté droit, retourner,

les deux pattes sauf l'ouverture, cranter dans le creux, retourner,

les deux bras sauf l'ouverture, cranter dans le creux, retourner,

l'avant du corps antérieur, l'avant du corps postérieur de chaque côté de l'ouverture,

Plisser les oreilles pour que le haut tienne entre les repères, les placer à l'intérieur, les épingler.

Endroit contre endroit, poser et épingler le corps antérieur et le corps postérieur.

Coudre à petits points serrés les côtés à l'arrière du corps.

Cranter au niveau du cou.

Retourner par l'ouverture laissée en attrapant délicatement les oreilles puis en s'aidant d'un bâtonnet.

Rembourrer, fermer l'ouverture à points coulés.

Rembourrer les pattes et les bras, fermer les ouvertures.

Rembourrer la queue, l'appliquer à l'endroit de l'ouverture refermée.

Avec une aiguille longue et un fil solide, attacher les bras et les pattes en traversant le corps de part en part et en nouant solidement.

Enfin, avec un feutre pour textile, dessiner les yeux et le nez du lapinou (ou les broder).

Et voilà ! Il ne lui manque plus qu'un joli ruban